

## ArcGIS for Desktop을 이용해 데이터를 ArcGIS Server에 등록하는 방법

데이터 디렉토리와 데이터베이스를 ArcGIS Server에 등록해 서비스가 서버 관리자에 의해 승인된데이터 경로를 사용하고 있는지를 확인할 수 있습니다. 또한 리소스를 서버에 발행 시 데이터의 경로를 자동으로 매핑합니다.

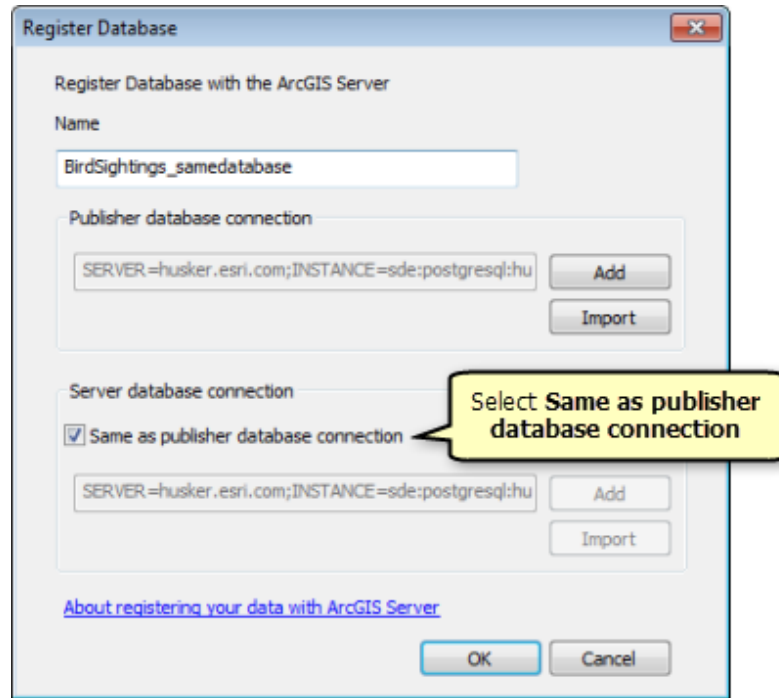
**주의:** 데이터베이스 및 데이터 디렉토리를 등록함으로써 데이터에 접근할 수 있는 ArcGIS Server 계정 권한이 부여되는 것이 아닙니다. 최소한 등록된 폴더 및 데이터베이스에 대한 읽기 권한을 부여해야 합니다.

### 데이터베이스 등록

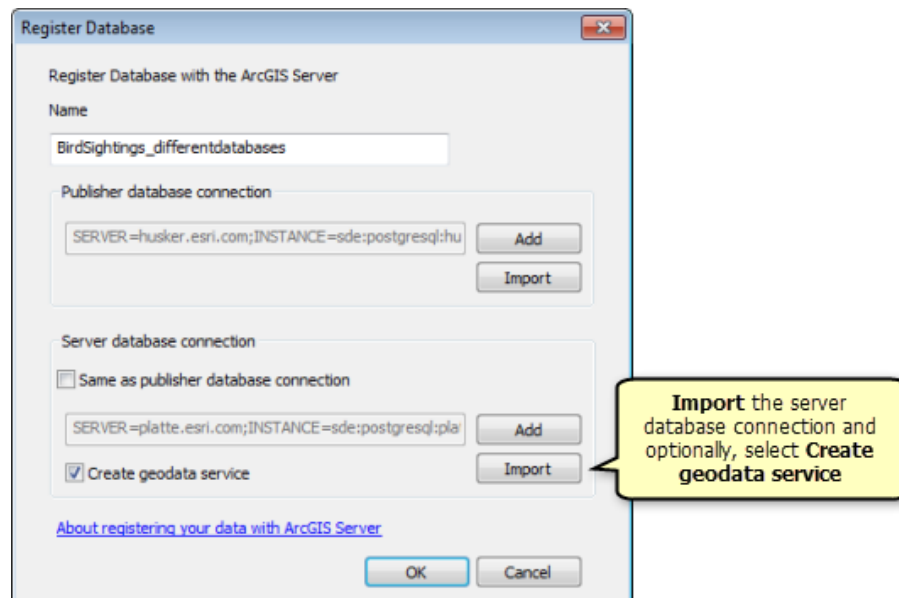
Data Store 탭의 도구를 이용해 ArcGIS와 호환되는 SQL Server, Oracle, PostgreSQL, Informix, DB2와 같은 엔터프라이즈 데이터베이스를 등록할 수 있습니다. 엔터프라이즈 등록 시에는 데이터베이스 클라이언트 소프트웨어가 반드시 GIS 서버에 설치되어있어야 합니다. 파일 지오데이터베이스 등록은 밑의 폴더 등록 섹션을 참고하세요.

### 데이터베이스 등록 방법

1. **Registered Databases** 대화상자 옆에 있는 **Add**를 클릭합니다.
2. 등록된 데이터베이스에 대한 이름을 입력합니다(숫자나 공백 포함 가능).
3. **Publisher database connection** 옆에 있는 **Add**를 클릭해 발행자의 연결 유형, 등록정보 및 인증 모드를 지정합니다. 이미 발행자의 데이터베이스에 대한 연결을 생성한 경우에는 **Import**를 클릭해 연결 파일을 선택할 수 있습니다. 연결 파일에 대한 기본 경로는 C:\Users\\AppData\Roaming\ESRI\Desktop10.1\ArcCatalog입니다.
4. 데이터 원본을 어떻게 설정했느냐에 따라 상황에 맞게 선택합니다.
  - 발행자 장비 및 서버가 같은 데이터베이스를 사용시
    - A. **Same as publisher database connection** 체크 박스를 클릭해 같은 데이터베이스에 저장되어 있는 데이터에 발행자의 장비와 ArcGIS Server가 접근하도록 지정합니다.



- 발행자 장비 및 서버가 다른 데이터베이스를 사용시
  - A. **Server database connection** 섹션 옆에 있는 **Add**를 클릭해 발행자의 연결 유형, 등록정보 및 인증 모드를 지정합니다. 서버 데이터베이스의 연결이 이미 설정되었다면 **Import**를 클릭해 연결 파일을 선택합니다.
  - B. **Create geodata service** 체크 박스를 클릭하면 서버의 엔터프라이즈 지오데이터베이스에 대한 지오데이터 서비스가 자동적으로 생성됩니다. 지오데이터 서비스를 이용하면 발행자의 엔터프라이즈 데이터베이스로부터 서버의 엔터프라이즈 지오데이터베이스에 데이터 복사본을 전송하게 됩니다.



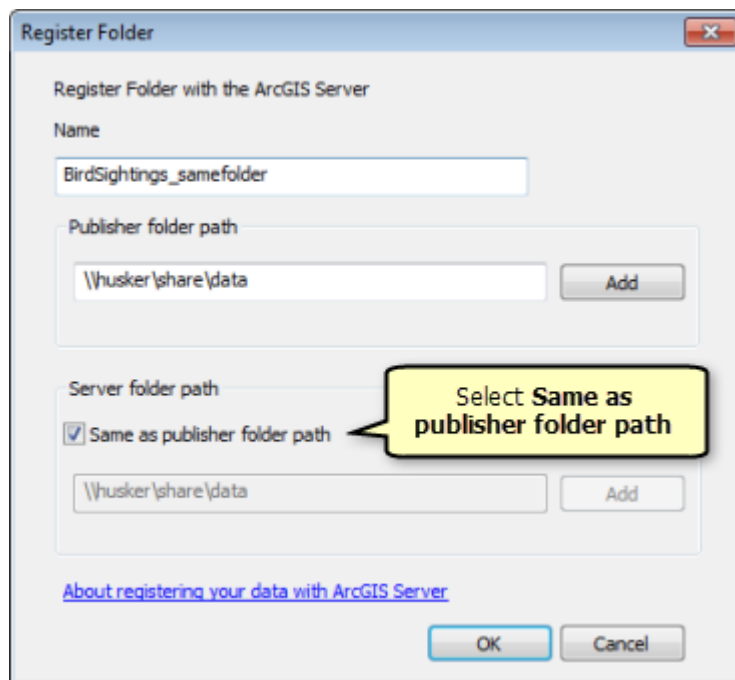
5. **OK**를 클릭하면 **Registered Databases** 대화 상자에 등록된 지오데이터베이스가 나타날 것입니다.

**폴더 등록**

Data Store 탭의 도구를 이용해 GIS 리소스 및 데이터를 포함하고 있는 로컬 파일 디렉토리 또는 공유 디렉토리 등록할 수 있습니다.

**폴더 등록 방법**

1. **Registered Databases** 대화상자 옆에 있는 **Add**를 클릭합니다.
2. 등록된 데이터베이스에 대한 이름을 입력합니다(숫자나 공백 포함 가능).
3. **Publisher database path** 옆에 있는 **Add**를 클릭해 발행자 폴더 경로를 지정합니다.
4. 데이터 원본을 어떻게 설정했느냐에 따라 상황에 맞게 선택합니다.
  - 발행자 장비 및 서버가 같은 데이터베이스를 사용시
    - A. **Same as publisher folder path** 체크 박스를 클릭해 같은 폴더에 있는 데이터에 접근할 발행자의 장비 및 ArcGIS Server를 지정합니다.



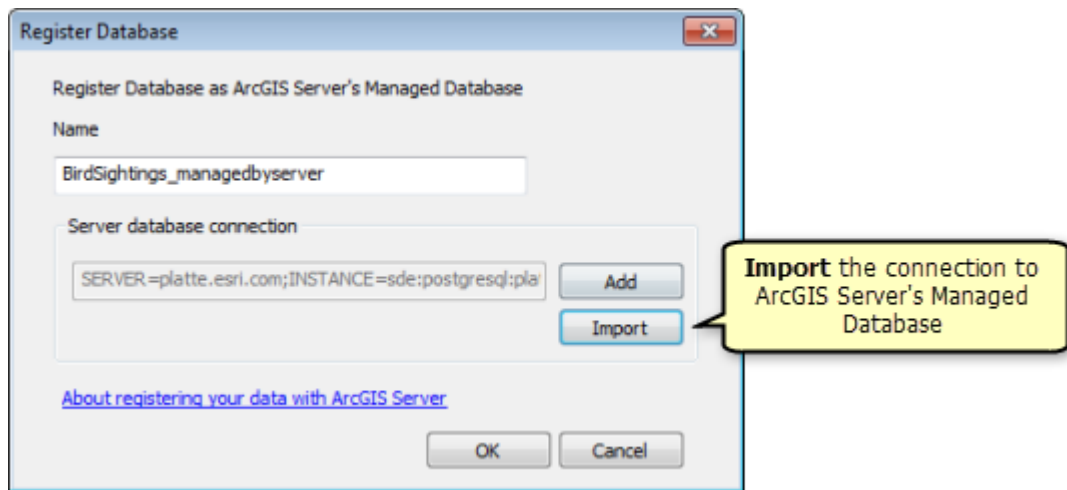
5. **OK**를 클릭하면 **Registered Folders** 대화 상자에 등록된 폴더가 나타날 것입니다.

**ArcGIS Server 데이터베이스 등록**

Data Store 탭의 도구를 이용해 엔터프라이즈 지오데이터베이스를 ArcGIS Server 데이터베이스로 등록할 수 있습니다.

#### ArcGIS Server 데이터베이스 등록 방법

1. Registered Databases 대화상자 옆에 있는 Add를 클릭해 Register Database as ArcGIS Server's Managed Database를 선택합니다.
2. 등록된 데이터베이스에 대한 이름을 입력합니다(숫자나 공백 포함 가능).
3. Server database connections 옆에 있는 Add를 클릭해 ArcGIS Server's Managed Database 연결을 지정합니다. 이미 데이터베이스 연결을 설정되었다면 Import를 클릭해 연결 파일을 선택합니다.



4. OK를 클릭해 ArcGIS Server's Managed Database가 등록되고 Registered Databases 대화 상자에 나타날 것입니다.

ArcGIS for Desktop을 이용해 데이터 등록에 대한 자세한 내용은

<http://resources.arcgis.com/en/help/main/10.1/index.html#//015400000504000000>을 참고하세요.