

REST 서비스 배포

최근에 Web Mapping API 를 통해 애플리케이션을 개발 시 GIS 의 서비스는 REST 서비스를 사용한다. REST 서비스는 클라이언트 즉 애플리케이션 사용자가 REST 서비스에 접근해야 하기 때문에 방화벽 내부에 있는 GIS 서버의 REST 서비스에 접근하지 못하는 경우가 발생한다.

따라서 내부에서 호스팅하는 REST 의 웹 서비스를 외부 사용자가 접근할 수 있도록 WAS 나 웹서버에 REST 핸들러를 배포하여 서비스를 호스팅하면 외부에서도 REST 서비스를 사용할 수 있다.

● REST 서비스 핸들러 export

REST 서비스를 배포하기 전에 핸들러를 export 해야 한다. 순서는 다음과 같다.

1. ArcGIS Server Manager 에서 **Service** 탭 클릭
2. **Configure Services Handler** 패널 클릭
3. **Export Web Services** 드롭다운 박스에서 **Rest Service** 선택
4. WAR 이름 입력

여기에 입력될 WAR 파일의 이름은 나중에 배포될 REST 서비스의 path 가 된다. 예를 들면 기존의 REST 서비스 디렉토리를 연결하려면

- 기존 서비스 디렉토리 URL 예: `http://:8399/arcgis/rest/services`

WAS 나 Web 서버에서 배포하게 되면 다음과 같이 서비스 디렉토리에 접근한다.

- 배포 후 서비스 디렉토리 URL 예:

`http://<파일 이름>/services`

즉 rest 대신 WAR 파일의 이름으로 서비스가 호스팅 된다.

5. Soap URL 에 현재 웹 서비스하고 있는 URL 을 입력한다.

- 예: : `http://<servername>:8399/arcgis/services`

Export Web Services	<input type="text" value="Rest Service"/>
WAR File Name	<input type="text" value="rest2"/>
Soap URL	<input type="text" value="://jmkim:8399/arcgis/services"/>

6. GIS Server 부분에 ArcGIS Server 의 관리자 그룹에 있는 사용자의 이름과 패스워드, 그리고 Domain 을 입력하여 정상적으로 연결이 되었는지 확인한다. Test Connection 버튼을 클릭하여 테스트한다.

The service handler references services running on the current GIS Server. You can change the connection information or add additional GIS servers below.

GIS Server	jmkim
User name:	<input type="text" value="Administrator"/>
Password:	<input type="password" value="•••••"/>
Domain:	<input type="text" value="jmkim"/>
<input type="button" value="Test Connection"/>	Successfully Connected

7. 기타 설정할 필요 없으면 바로 하단에 Export 버튼을 클릭하여 war 파일로 내보내기한다.

● WAS 에 배포

내보내기한 war 파일을 바로 WAS 나 웹서버에 배포하면 된다. 예로 제우스에 REST 핸들러를 서비스로 배포하는 과정을 간단히 소개하겠다. (새로운 컨테이너에 애플리케이션을 추가하여 설정하는 방법을 소개하겠다.)

1. 우선 서비스할 rest 를 하나의 애플리케이션을 생성한다. 그리고 컨테이너를 하나 추가하여 애플리케이션의 배포할 컨테이너를 설정한다

```

<JEUSMain.xml> 파일↵
<!--컨테이너 생성-->..
    <engine-container>..
        <name>container1</name>..
        <id>46</id>..
        <base-port>10800</base-port>..
        <command-option>..
            -Xms256m -Xmx512m -XX:MaxPermSize=128m..
            -Djeus.servlet.session.central.stickysession=false..
        </command-option>..
        .....!
    </engine-container>..
..
<!--애플리케이션 생성-->..
<application>..
    <name>rest2</name>..
    <path>C:\nsdi\rest2</path>..
    <deployment-type>COMPONENT</deployment-type>..
    <web-component/>..
    <deployment-target>..
        <target>..
            <engine-container-name>ags_container1</engine-container-name>..
            <web-context-group>..
                <name>MyGroup</name>..
            </web-context-group>..
        </target>..
    </deployment-target>..
    <classloading>ISOLATED</classloading>..
</application>..

```

2. 웹서버 설정파일(http.m)에서 서버 그룹과 uri 를 추가하고 alias 를 추가한다.

↵

<http.m> 파일↵

*SERVER↵

MyGroup SVGNAME = htmlg, MinProc = 40, MaxProc = 40↵

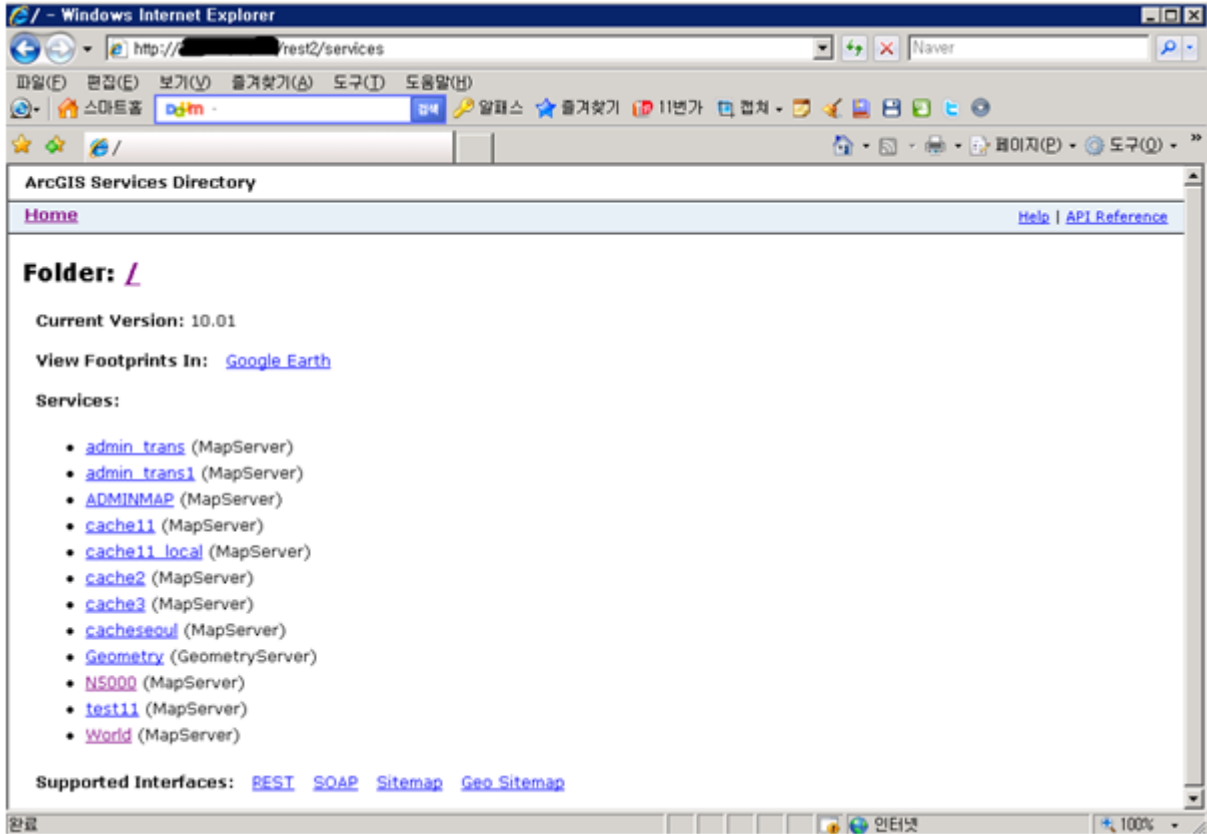
*URI↵

Uri1 Uri = "/rest2", Svrtype = JSV, SvrName = MyGroup1↵

*ALIAS↵

Alias1 URI = "/rest2/", RealPath = "C:/ags/rest2/"↵

↵



<="" span="">서비스 배포 후 서비스 디렉토리 화면>

- 참고로 위 예는 JEUS 에 포팅하여 배포하는 과정을 간단히 소개하였고 war 파일의 이름으로 Context Path 를 잡아 웹서버 및 WAS 에서 웹 서비스하도록 설정만 한다면 해당 인스턴스 이름으로 REST 서비스가 가능하다.