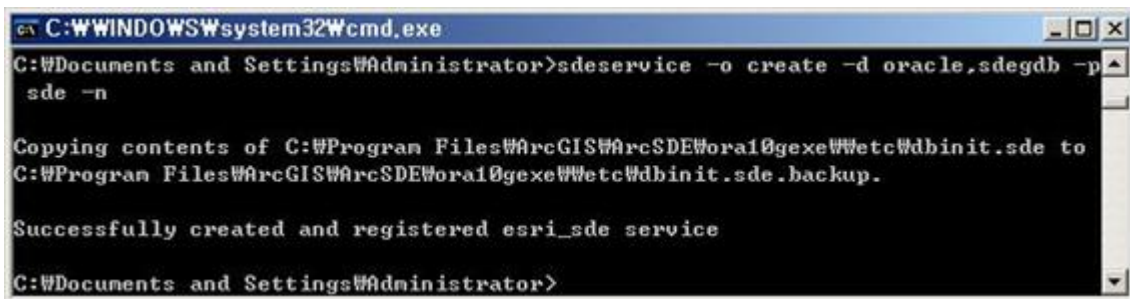


Software: ArcSDE 9.3, 9.3.1, 10, 10.1

Platforms: Window XP

## ArcSDE 분산 설치

ArcSDE 와 DB 서버가 각각 다른 장비에서 사용되는 환경에서 ArcSDE 서비스를 생성해 DB 와 연결하는 방법에 대한 내용입니다. 분산 설치를 위해서는 먼저 ArcSDE 와 DB 가 각각 다른 장비에 설치되어 있어야 하며 Window 환경에서 Oracle DB 를 기준으로 설치 방법을 기술하고 있습니다.



```
C:\WINDOWS\system32\cmd.exe
C:\Documents and Settings\Administrator>sdeservice -o create -d oracle,sdegdb -p sde -n

Copying contents of C:\Program Files\ArcGIS\ArcSDE\ora10gexe\wetc\wdbinit.sde to
C:\Program Files\ArcGIS\ArcSDE\ora10gexe\wetc\wdbinit.sde.backup.

Successfully created and registered esri_sde service

C:\Documents and Settings\Administrator>
```

□ Command 창에서 sdeservice -o create -d oracle,sdegdb -p sde -n 명령어로 서비스를 생성합니다. 여기서 sdegdb 는 Database Server 의 SID 이고, -n 은 분산 설치 시 필요한 파라미터입니다.



□ 시작 > 실행 > services.msc 실행. 서비스 창에서 ArcSde Service(esri\_sde)를 확인할 수 있습니다.

```
# Oracle SID for service esri_sde.
set ORACLE_SID=SDEGDB
set LOCAL=test_gdb
```

C:\Program Files\ArcGIS\ArcSDE\ora10gexe\etc\dbinit.sde 파일을 열어서 마지막 행에 set LOCAL=test\_gdb 를 삽입합니다. (“=” 전 후에 공백 없음에 주의)

```
rasadv          9753/udp
inip-channels   11320/tcp      #IHIP Channels Port
directplaysrvr 47624/tcp      #Direct Play Server
directplaysrvr 47624/udp      #Direct Play Server

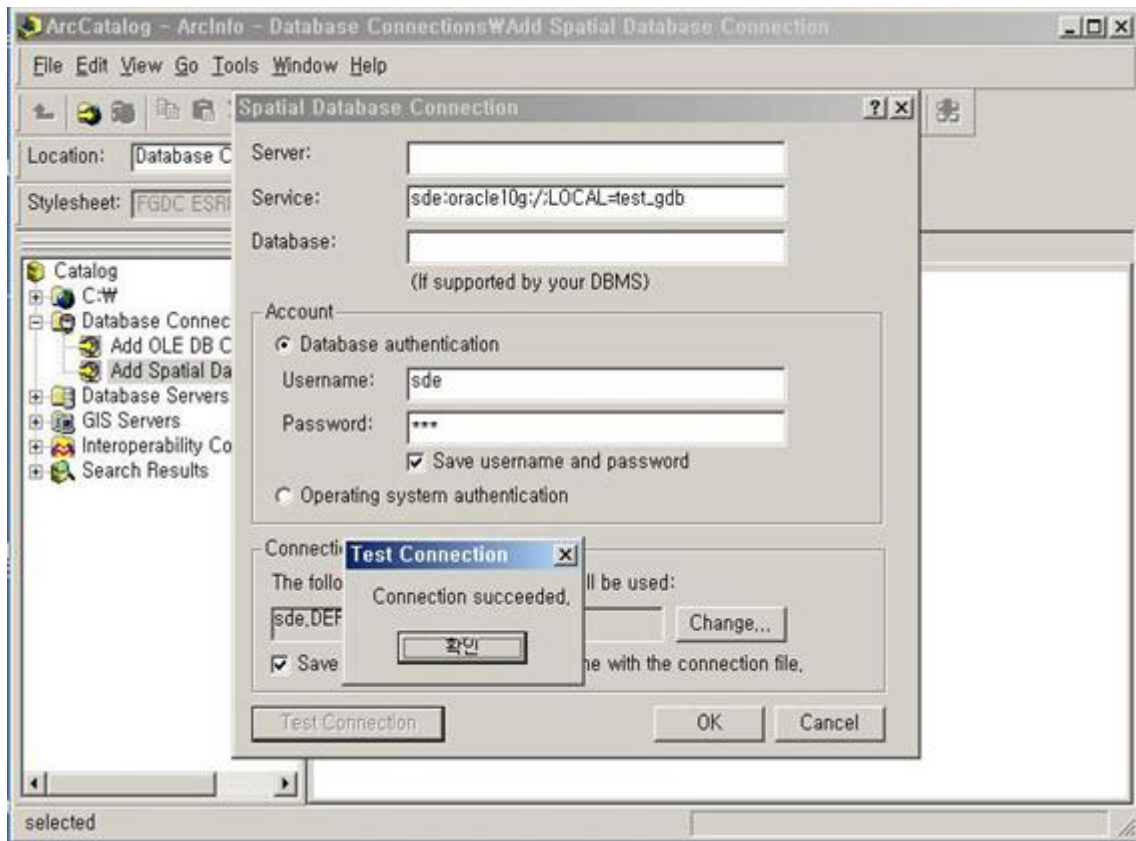
esri_sde        5151/tcp      #ArcSDE for Oracle
```

C:\WINDOWS\system32\drivers\etc\services 파일을 열고 하단에 ArcSDE 서비스가 등록 되었는지 확인하고, 없다면 그림과 같이 추가합니다.

```
C:\WINDOWS\system32\cmd.exe
C:\Documents and Settings\Administrator>net start esri_sde
ArcSde Service(esri_sde) 서비스를 시작합니다..
ArcSde Service(esri_sde) 서비스가 잘 시작되었습니다.

C:\Documents and Settings\Administrator>
```

Command 창에서 net start esri\_sde 를 입력하여 서비스를 시작합니다.



ArcCatalog에서 Direct Connection을 테스트해보면 연결에 성공했다는 메시지 창을 볼 수 있습니다.