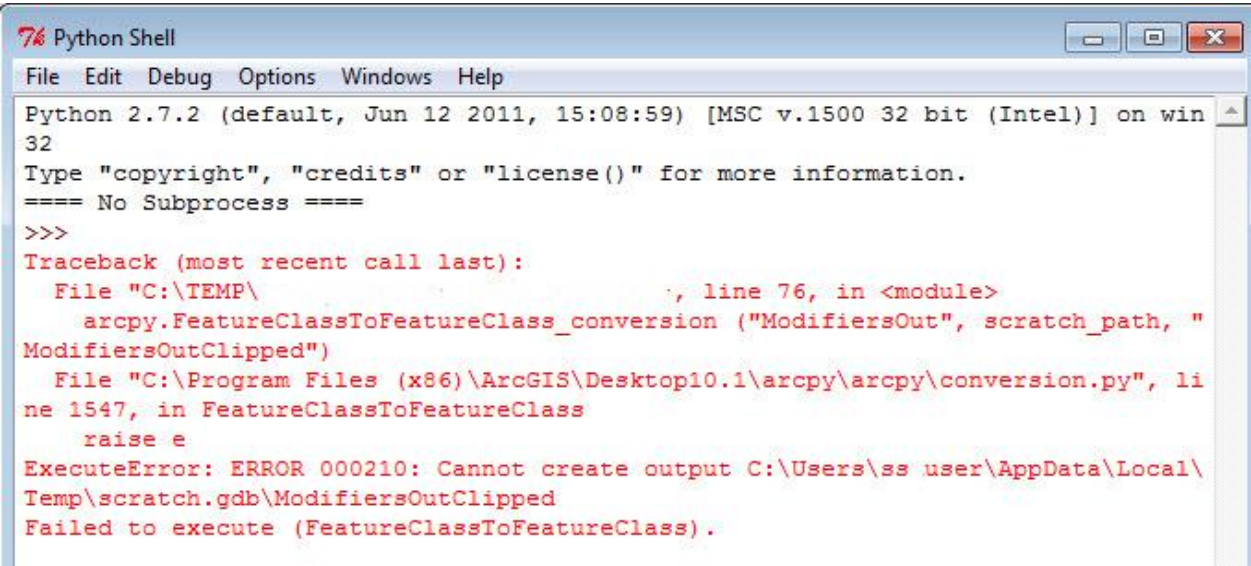


파이썬 스크립트 실행시 결과물이 나오지 않는 현상

파이썬 스크립트를 통해 피쳐 클래스를 생성시 오류가 생기는 현상에 대한 원인과 해결 방법에 대해 기술한 문서입니다. 사용자 권한이 경로에 부여되었고 데이터가 잠겨 있지 않은 상황임에도 불구하고 파이썬 스크립트 실행 시 “Error 000210: Cannot create output <value>” 에러가 뜨는 현상에 대한 내용입니다.



```
Python Shell
File Edit Debug Options Windows Help
Python 2.7.2 (default, Jun 12 2011, 15:08:59) [MSC v.1500 32 bit (Intel)] on win
32
Type "copyright", "credits" or "license()" for more information.
==== No Subprocess ====
>>>
Traceback (most recent call last):
  File "C:\TEMP\          , line 76, in <module>
    arcpy.FeatureClassToFeatureClass_conversion ("ModifiersOut", scratch_path, "
ModifiersOutClipped")
  File "C:\Program Files (x86)\ArcGIS\Desktop10.1\arcpy\arcpy\conversion.py", li
ne 1547, in FeatureClassToFeatureClass
    raise e
ExecuteError: ERROR 000210: Cannot create output C:\Users\ss user\AppData\Local\
Temp\scratch.gdb\ModifiersOutClipped
Failed to execute (FeatureClassToFeatureClass).
```

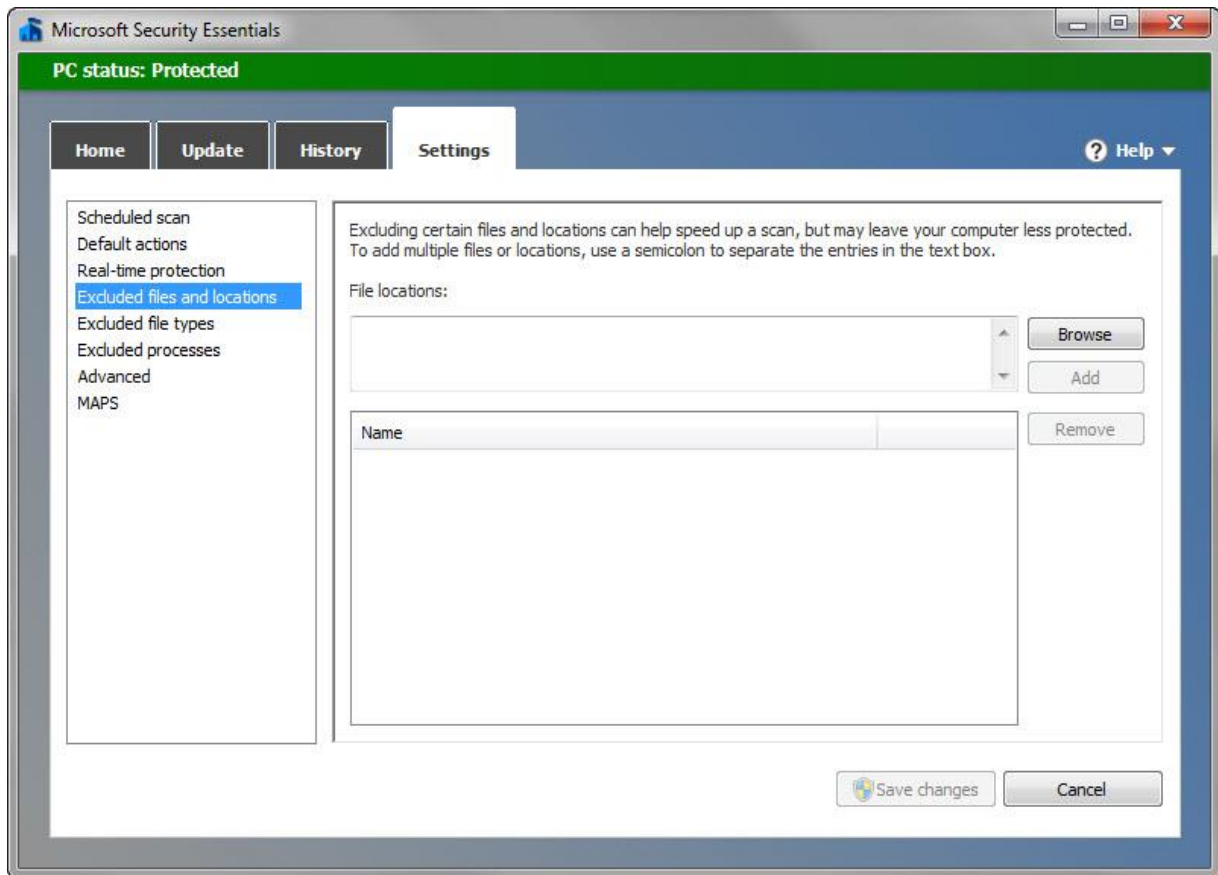
현상 원인

Microsoft Security Essentials가 피쳐 클래스가 생성되는 것을 차단해 생기는 현상입니다. Microsoft Security Essentials뿐만 아니라 다른 안티 바이러스 프로그램 사용시에도 문제가 생길 수 있습니다.

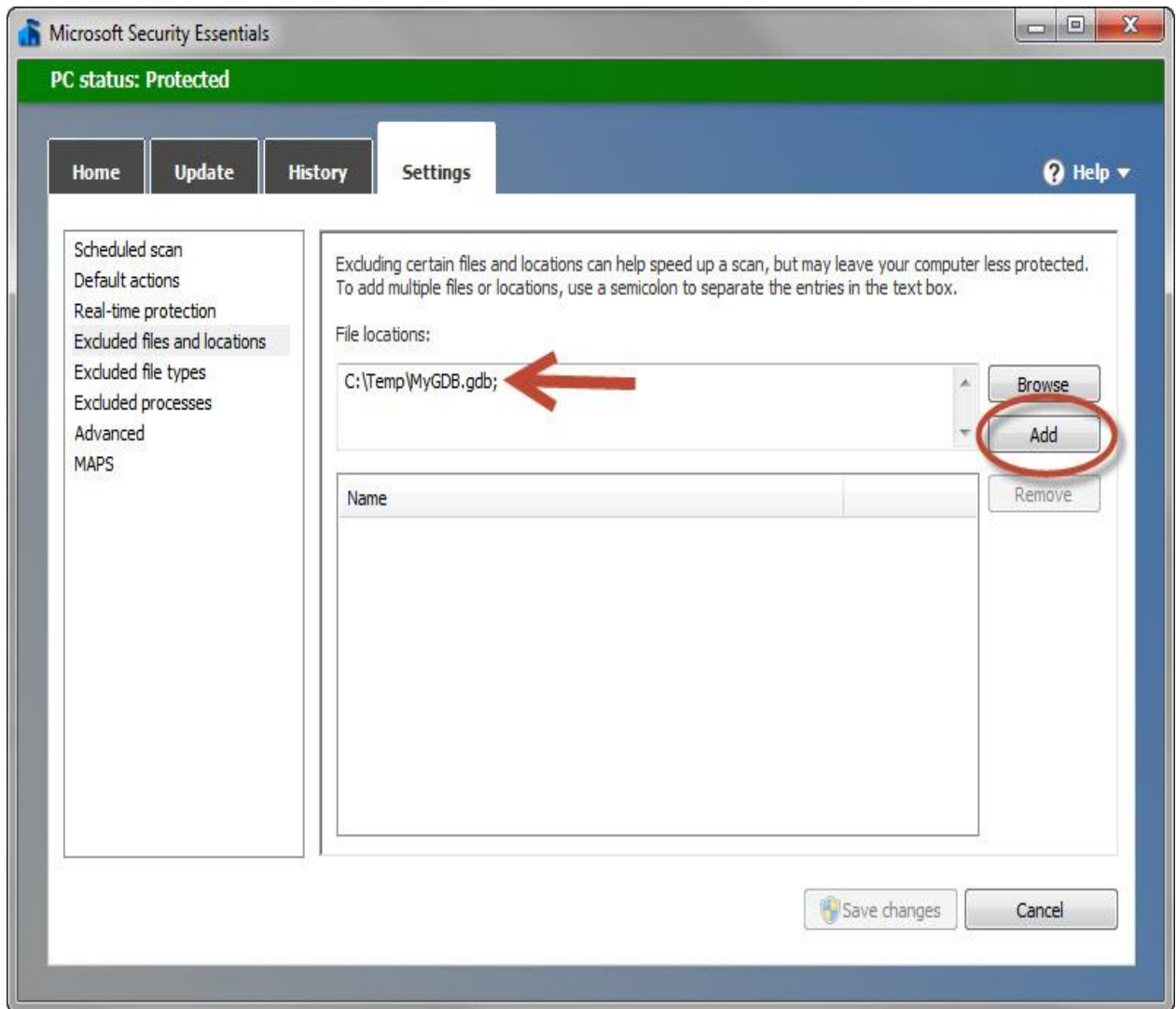
해결 방안

Microsoft Security Essentials에서 결과물 생성 경로를 예외로 지정합니다.

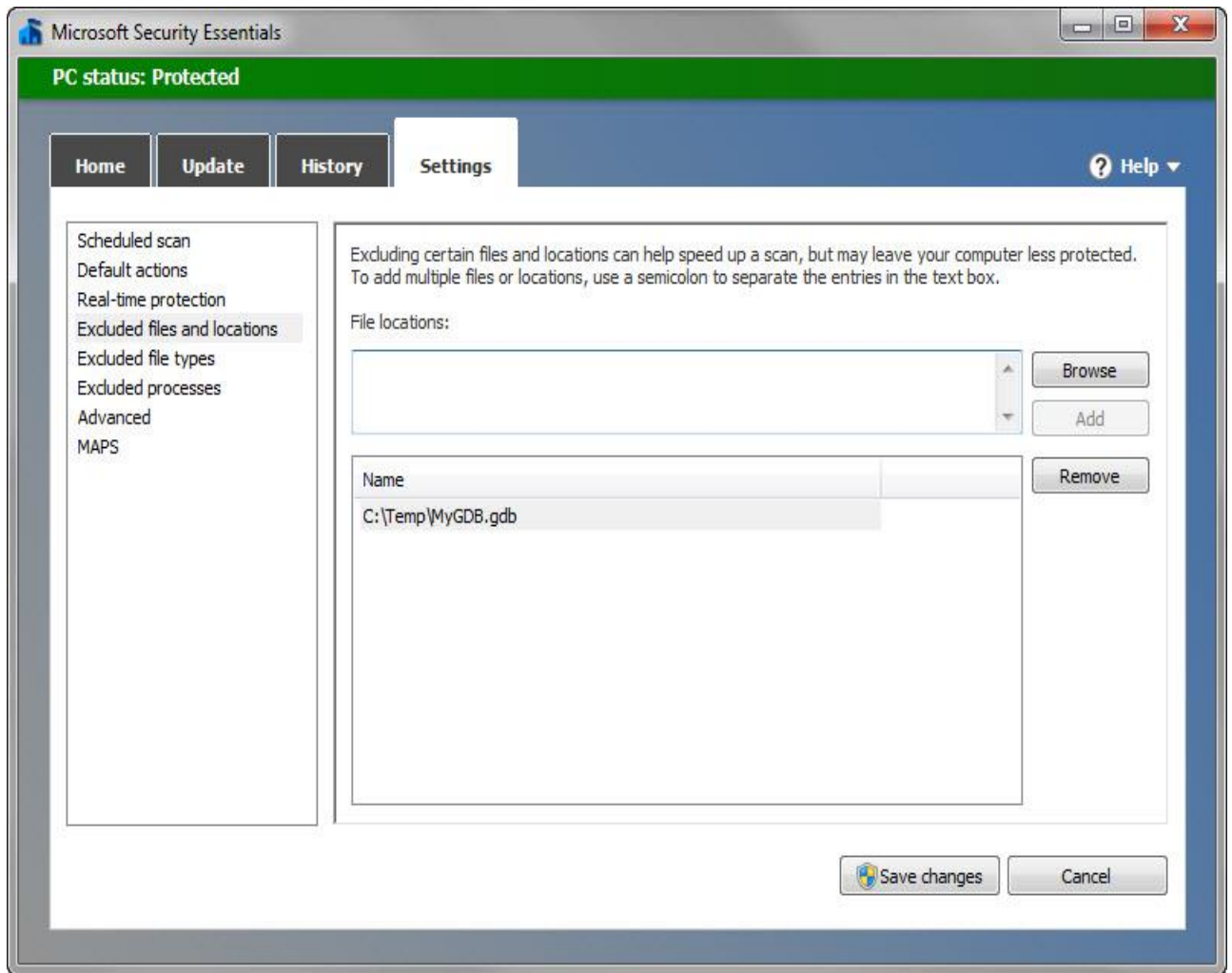
1. Microsoft Security Essentials 을 엽니다.
2. 설정 탭을 클릭합니다.
3. Excluded files and locations 를 클릭합니다.



4. 결과물(피쳐 클래스)이 생성될 파일이나 지오데이터베이스 경로를 입력하거나 검색합니다.
5. Add 버튼을 클릭합니다.



6. Save Changes 를 클릭합니다.



이에 대한 자세한 내용은 <http://support.esri.com/en/knowledgebase/techarticles/detail/41280>을 참조하세요.